

Legenda

Limiti amministrativi

Confine comunale

Limiti urbanizzazione

Aree urbanizzate

Zone stabili suscettibili di amplificazioni locali

FA-SA 0.4-0.8 s = 1.3 - 1.4

FA-SA 0.4-0.8 s = 1.5 - 1.6

FA-SA 0.4-0.8 s = 1.7 - 1.8

FA-SA 0.4-0.8 s = 1.9 - 2.0

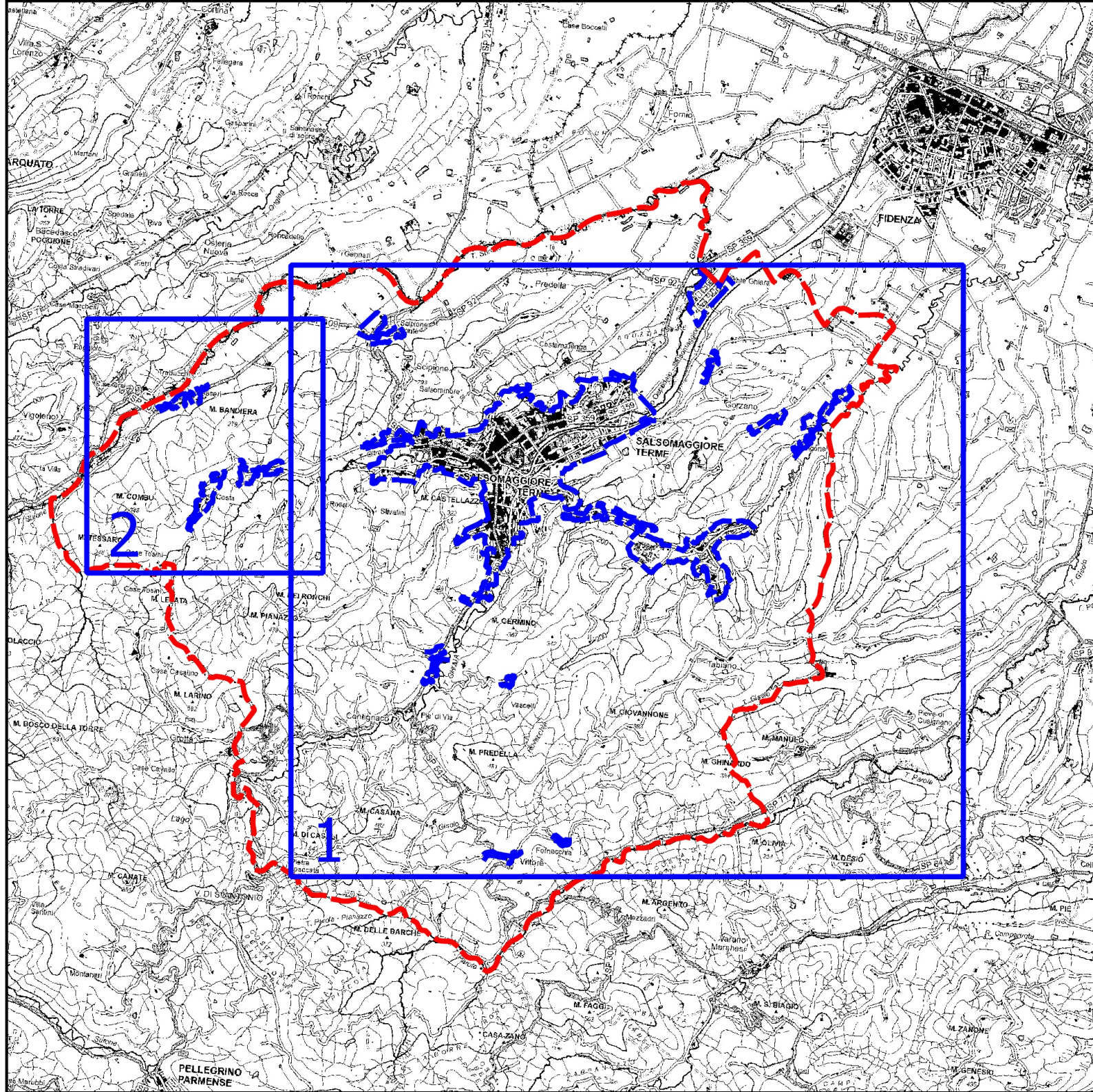
FA-SA 0.4-0.8 s = 2.3 - 2.4

Zone di attenzione per instabilità

ZA, FR - Zona di Attenzione per instabilità di versante - FA-SA 0.4-0.8 s = 1.5 - 1.6

ZA, FR - Zona di Attenzione per instabilità di versante - FA-SA 0.4-0.8 s = 1.7 - 1.8

ZA, FR - Zona di Attenzione per instabilità di versante - FA-SA 0.4-0.8 s = 2.3 - 2.4



Aprile 2025

 ENGEO S.r.l.
www.engeo.it

TAV. 3
CARTA DI
MICROZONAZIONE SISMICA
FA-SA 0.4 - 0.8 s

Adeguamento degli studi di
microzonazione sismica comunale
agli indirizzi approvati con la DGR
630/2019

Committente
Comune di
Salsomaggiore Terme

Geologi
Dott. Carlo Caffè
Dott. Francesco Cerutti

Collaboratori
Dott. Andrea Conti